



*Mehr Zeit  
fürs Pferd!*

# **RS-Platz-Max**

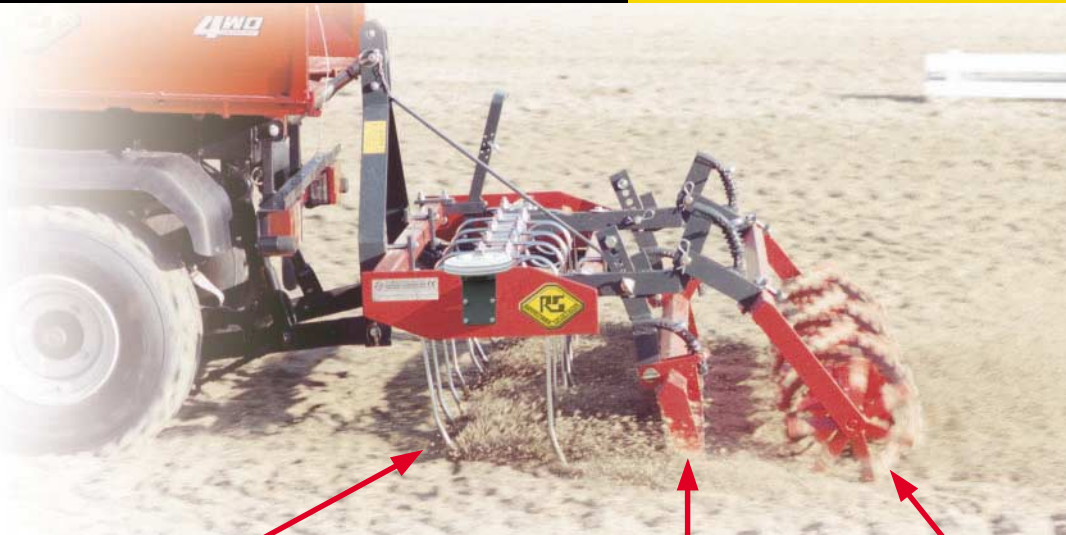


***...für alle Reitböden***



## RS-Platz-Max-K

K = mit starrer Befestigung und Krümlerwalze

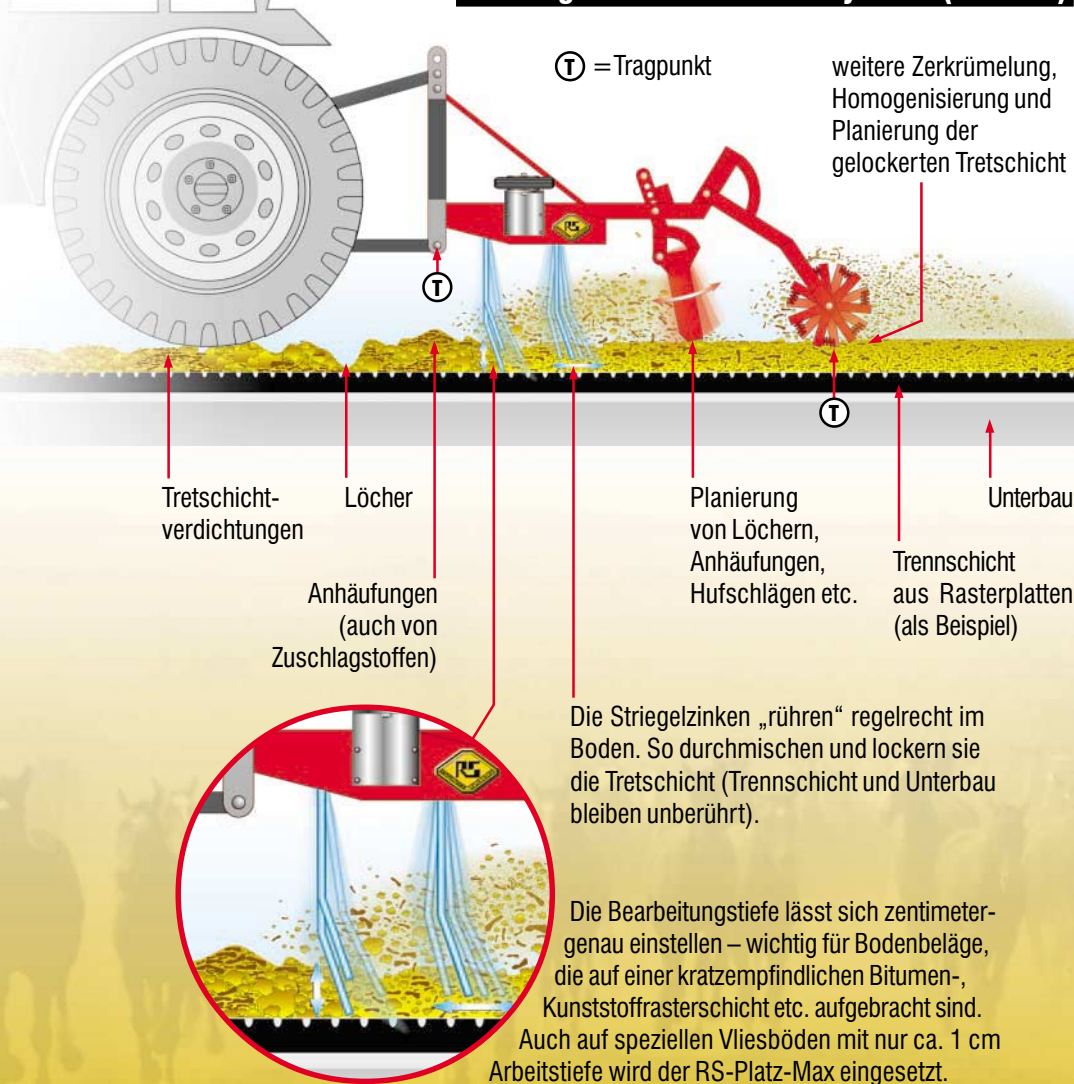


**1** Die **Striegelzinken** sind versetzt in zwei Reihen angeordnet. Ihre Aufgabe: den durch Huftritte verfestigten Hallen-, Reitplatzboden etc. aufzulockern und die Zusammensetzung (z.B. Sand mit Textilschnitzeln) gut zu durchmischen. Sobald man mit dem Zugfahrzeug schneller fährt, beginnen diese Zinken zu vibrieren, wirken wie ein Quirl.

**2** Hinter den Striegelzinken arbeitet das pendelnde **Planierschild**, das den aufgemischten Boden glättzt, Löcher auffüllt und Unebenheiten beseitigt.

**3** Die **Krümlerwalze** verrichtet den dritten Job: Sie glättet die letzten Bröckchen, verteilt, lockert und ebnet den Boden vollends ein. Zudem richtet sie das Gerät immer wieder aus.

### Wirkungsweise des Grader-Systems (Schema)

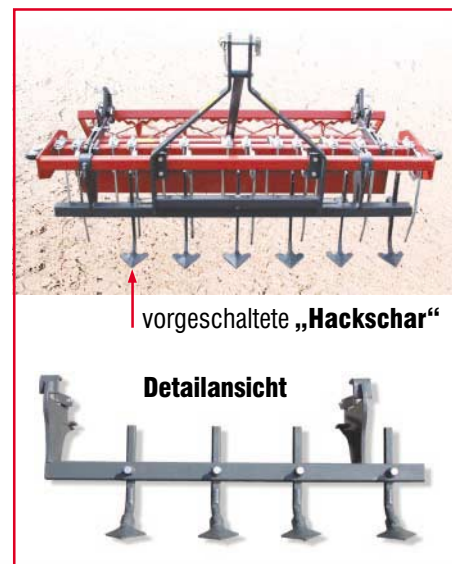


### Total variables Gerät, universell einsetzbar

Der geschweißte Rahmen ist absolut stabil, die Konstruktion unverwundlich. Einzige Verschleißteile sind die Striegelzinken, die jedoch kostengünstig ersetzt werden können. Zahlreiche Verstell- und Justierelemente erlauben, den RS-Platz-Max auf jede Bodenbeschaffenheit oder -tiefe, auf schweres oder leichtes Gelände, auf hohen oder flachen Belag einzustellen.

### Hackscharvorsatz

An den RS-Platz-Max können zusätzlich „**Hackschare**“ zur Auflockerung stark verfestigter Außenplätze angebracht werden.



### Anbaumöglichkeiten



Der RS-Platz-Max kann an nahezu alle betreffenden Zugmaschinen angebaut werden. Auch individuelle Lösungen sind möglich.

### Arbeitsbreiten des RS-Platz-Max-K

Meter	▶	▶	▶	▶	▶	▶
	1,10	1,35	1,60	2,20	2,70	3,20

# und krümeln in einem schnellen Arbeitsgang mit dem RS-Platz-Max

## RS-Platz-Max-NLK

NLK = mit Nachlaufeinrichtung und Krümlerwalze



### Nachlaufeinrichtung (NL)



Die **Nachlaufeinrichtung** des Planers ermöglicht optimale Kurvenarbeit ohne Verschieben des Bodens (Scherenwirkung).

### Arbeitsbreiten des RS-Platz-Max-NLK

Meter	▶	▶	▶	▶	▶
	1,10	1,35	1,60	2,20	2,70

## Details

Ausgereifte Technik für alle Versionen: Hufschlagräumer, Bandenrolle, Anfahrtschutz...



Die **große Bandenrolle**, seitlich angebracht, dient dem Schutz und der Schonung der Reithallenbande. Sie kann rechts und links montiert werden und gehört wie der **Hufschlagräumer** zur **Standardausstattung**.

Der **Anfahrtschutz** des Hufschlagräumers hält Abstand und vermeidet ein Steckenbleiben.

Der **Hufschlagräumer** (wahlweise rechts/links montiert) ähnelt einem kleinen Pflugschar. Die lästige Schaufelei des Randbelags von Hand wird überflüssig (siehe unten).

### Weitere Zusatzausstattungen:



die verstellbare Bandenrolle

### Schema der Wirkungsweise des Hufschlagräumers



### Diese Arbeit entfällt



der ausziehbare Hufschlagräumer mit Anfahrtschutz

## RS-Platz-Max-Rain

Rain = mit variabler, leistungsfähiger Beregnungsanlage...



### Planen und Beregnen – alles in einem Arbeitsgang

Mit einem zusätzlichen Wassertank bis 600 Liter können Reithallen, Plätze etc. in einem Arbeitsgang gleichzeitig geplant und beregnet werden. Mit einer Zapfwellenpumpe wird das Wasser über drei Düsenreihen in den Boden eingebracht und eingearbeitet.



Variabel für sicheren Transport und individuelle Einstellung: **die dritte Düsenreihe lässt sich mit wenigen Handgriffen ausziehen und verstellen.**

#### vordere 1. Düsenreihe



#### mittlere 2. Düsenreihe



#### hintere 3. Düsenreihe (ausziehbar)



**Wirtschaftliche Beregnung mit drei Düsenreihen:**  $\frac{2}{3}$  der Wassermenge werden über die ersten zwei Düsenreihen direkt in die Tretschicht eingearbeitet. So gibt es fast keine Verdunstungsverluste. Die dritte Düsenreihe besprüht die Oberfläche und bindet damit lästigen Staub.

#### individuelle Regelung



**Sie können die Beregnung individuell nach Bedarf und Zweckmäßigkeit steuern:** jede Düsenreihe kann einzeln zugeschaltet werden – so wird der Wassereinsatz wirtschaftlich und zielgerichtet gesteuert.

#### auf Wunsch: Schaltung in der Kabine



**Problemlos:**  
der Funktions-  
schalter  
in der Kabine



#### An alle gedacht:

auf Wunsch kann der Platz-Max-Rain auch mit einer elektrischen Teilbreitenschaltung ausgerüstet werden. Die Düsenreihen lassen sich einzeln oder zusammen per Knopfdruck zuschalten. So funktioniert das System auch bei Schleppern mit geschlossenen Kabinen problemlos und unkompliziert.

# Beregnungsanlage ist der enorm wirtschaftliche RS-Platz-Max-Rain

...Nachlaufeinrichtung, praktischem Zubehör, sinnvollen Details und bedarfsgerechten Tankvarianten

## Praxisorientierte Technik:

### absolut wirtschaftlich & variabel

- der Planer bleibt vom Gewicht des Wassertanks unbelastet – die Bodenaufarbeitung findet daher in der gewohnten Qualität statt
- deutlich geringerer Wasserverbrauch
- die Bande bleibt trocken
- die einfache Wartung der Anlage findet komplett am Boden statt
- vielseitiger, mobiler Einsatz innen und außen, bei Erweiterungsbauten kann auf kostenintensive Installationen (wie z.B. Beregnungsanlagen) verzichtet werden
- große Zeitersparnis durch gleichzeitige Bodenpflege und -beregnung
- Gradersystem mit Pendelschiene
- preiswerte Lösung



Der RS-Platz-Max-Rain ist mit der **Nachlaufeinrichtung** ausgestattet. Sie ermöglicht optimale Kurvenarbeit ohne Verschieben des Bodens (Scherenwirkung).

## Erhöht die Flexibilität und den Aktionsradius: der Ansaugschlauch mit Filtervorsatz



Zur Wasser-Selbstversorgung dient der flexible Ansaugschlauch mit wartungsfreundlichem Filtervorsatz. Damit erhöhen sich die Einsatzmöglichkeiten im Aussenbereich und

der Aktionsradius des Platz-Max-Rain erheblich. Das Zubehör ist an einer bedienungsfreundlichen Halterung untergebracht.

## An den Bedarf angepasst: Wassertank-Varianten

200 Liter

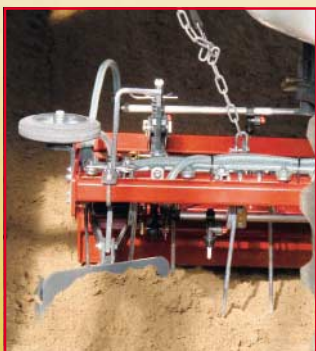
400 Liter

600 Liter

ab 2005  
lieferbar  
1000 Liter

### Fragen Sie auch nach individuellen Lösungen (z.B.):

- zusätzlich angebaute Fronttanks an Schlepper
- Umbau für Stallschlepper Schäffer, Weidemann etc.
- Umbau für Geräteträger Fendt etc.
- 3.000 bis 8.000 Liter Tanks mit angebautem Planer und Niederdruckrädern für Außenplätze, Rennbahnen, Turnierplätze...



Auch der Platz-Max-Rain ist **standardmäßig mit großer Bandenrolle und Hufschlagräumer mit integriertem Anfahrerschutz** ausgerüstet (wahlweise erweiterte Ausstattungsmöglichkeiten wie auf Seite 3 unten).



## Arbeitsbreiten

### des RS-Platz-Max-Rain

Meter					
	1,10	1,35	1,60	2,20	2,70

## Für härtere Plätze, sauber und glatt abgezogen

### RS-Platz-Max-W

W = mit Bodenwanne



#### Glättet und komprimiert: die Bodenwanne

Alternativ zur Krümmelwalze wird auch eine Bodenwanne angeboten, die bei Bedarf einen härteren Platz hinterläßt, da sie weitgehend wie eine Glättwalze arbeitet. Im Rechteckrohr-rahmen kann sie werkzeuglos gegen die Krümmelwalze am Gerät getauscht werden.



#### Arbeitsbreiten des RS-Platz-Max-W

Meter	▶	▶	▶	▶	▶
	1,10	1,35	1,60	2,20	2,70

## Ausrüstung für spezielle Einsatzgebiete

### RS-Platz-Max-GW

GW = mit Gitterwalze



#### Pflege von Vliesreitböden mit der Gitterwalze

Die Gitterwalzen-Variante (GW) des RS-Platz-Max berücksichtigt die Bearbeitungsanforderungen neuartiger Vliesreitböden, die nur an der Oberfläche mit sehr geringer Tiefe bearbeitet werden. Die GW-Variante ist daher nur für spezielle Plätze vorgesehen – falls Sie Fragen hierzu haben, beraten wir Sie gern.

## Gewinnt jedes Rennen

### RS-Platz-Max-Turf

Turf = mit Spezial-Arbeitsbreite & extra starken Striegelzinken



#### Einsatz auf der Rennbahn: glätten von breiten Flächen



Der RS-Platz-Max-Turf besitzt extra starke (12 mm) Striegelzinken

Speziell für den Einsatz auf der Rennbahn wurde das Gerät weiterentwickelt, da hier ein schnelles Bahnglätten zwischen den einzelnen Rennen erforderlich ist.

#### Arbeitsbreiten des RS-Platz-Max-Turf

Meter	▶	▶	▶
	2,20	2,70	4,05

# Nutzt die ganze Vielfalt der Zugfahrzeuge

## RS-Platz-Max-Roll

Roll = mit Fahrgestell (hydraulisch, elektro-hydraulisch, mechanisch)



In der **elektro-hydraulischen Version** (siehe oben) wird das Gerät per Knopfdruck in Arbeitsstellung abgesenkt und nach der Arbeit ebenso wieder in Transportstellung gebracht.

### mit dem variablen Fahrgestell einfach überall anzuhängen

Um den RS-Platz-Max noch universeller zu machen, haben wir den RS-Platz-Max-Roll entwickelt. Die Idee: der Planer wird an ein Fahrgestell montiert. Dadurch ist die Palette der möglichen Zugfahrzeuge nun nicht mehr eingeschränkt.

Die Räder können hydraulisch oder mechanisch, je nach Zugfahrzeug, hochgestellt werden, um mit der eigentlichen Bodenarbeit zu beginnen. Das hochgestellte Fahrgestell beeinträchtigt die Arbeitsweise des RS-Platz-Max nicht. Nur zum Rangieren und Verahren wird das Fahrgestell abgesenkt.

### Mit seinen praktischen Details ist der RS-Platz-Max-Roll ein technisch ausgereiftes System



Die **Kugelpfanhängung** ist bestimmt für alle Fahrzeuge mit Kugelkopf (z.B. Allrad-PKW, Stallschlepper, ATVs, Quads, größere Aufsitzmäher oder Egholm Systemträger).



Die **Zugösenanhängung** ist geeignet für alle Stallschlepper oder z.B. John Deere Gator. Die Anhängedeichsel ist drehbar, so dass entweder oben oder unten angehängt werden kann.



An der Deichsel ist ein **höhenverstellbares Stützrad** angebracht. Damit kann das Gerät wie ein PKW-Anhänger auch von Hand rangiert werden.



Standard sind auch hier der **Hufschlagräumer** und die **große Bandenrolle**.

### Einfach an alle Stallschlepper, Geländewagen, Traktoren, Quads etc. anzuhängen!



### Drei Bedienungsmöglichkeiten für das Fahrgestell

hydraulisch



elektro-hydraulisch



mechanisch



### Arbeitsbreiten

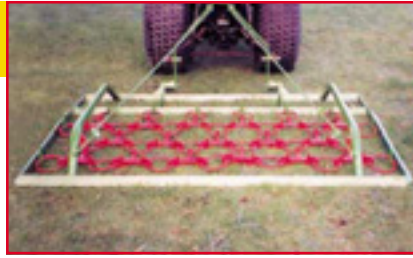
### des RS-Platz-Max-Roll

Meter	▶	▶	▶	▶	▶
1,10					
1,35					
1,60					
2,20					
2,70					

## Weideschleppe

**Erledigt diverse Aufgaben  
mit 2-seitig nutzbarem Sternnetz**

Für Kompaktschlepper fertigen wir Weideschleppen (Rehostern) in 2 m Arbeitsbreite.



### Messe Equitana

### Internationale Messe in Moskau



## Referenzen

**Das RS-Platz-Max-System hat sich bereits weltweit bewährt**



OLYMPIA SYDNEY



CHIO AACHEN



BUNDESCHAMPIONATE



ROLINCK CUP...

## Der Film zum RS-Platz-Max

auf Video, CD & DVD

**Die technische Dokumentation  
in kommentierten Filmaufnahmen**

Fordern Sie den informativen Film über die Arbeitsweise des RS-Platz-Max-Systems an.



## Händler



**RW-Produkte Reto Wüthrich**

Harzern 43  
3124 Belpberg

E-Mail: [info@rw-produkte.ch](mailto:info@rw-produkte.ch)  
Mobil 078 788 73 76